

汇享人生 保险介绍

养老规划师考试研究中心

学
以
致
用

知
行
合
一

中汇人寿保险股份有限公司简介

中央汇金

中央汇金投资有限责任公司持有本公司265.6亿股股份，占本公司总股本的**80%**，为本公司控股股东。

保险保障基金

中国保险保障基金有限责任公司持有本公司66.4亿股股份，占本公司总股本的**20%**。

中央汇金
80%



保险保障基金
20%

- 2023年6月28日，中汇人寿保险股份有限公司（简称“中汇人寿”）正式开业。
- 中汇人寿由中央汇金投资有限责任公司和中国保险保障基金有限责任公司共同发起设立，总部位于首都北京，注册资本金332亿元人民币。
- 公司具备完善的信用风险管理能力、股票投资管理能力、股权投资管理能力（间接股权投资）、不动产投资管理能力（不动产金融产品），资产广泛配置于银行存款、债券、股票、公募基金及另类投资资产等，投资实力雄厚。



企业文化理念体系

愿景

让您安心的精品寿险公司

使命

弘扬寿险中道，
汇聚安心力量。

价值观

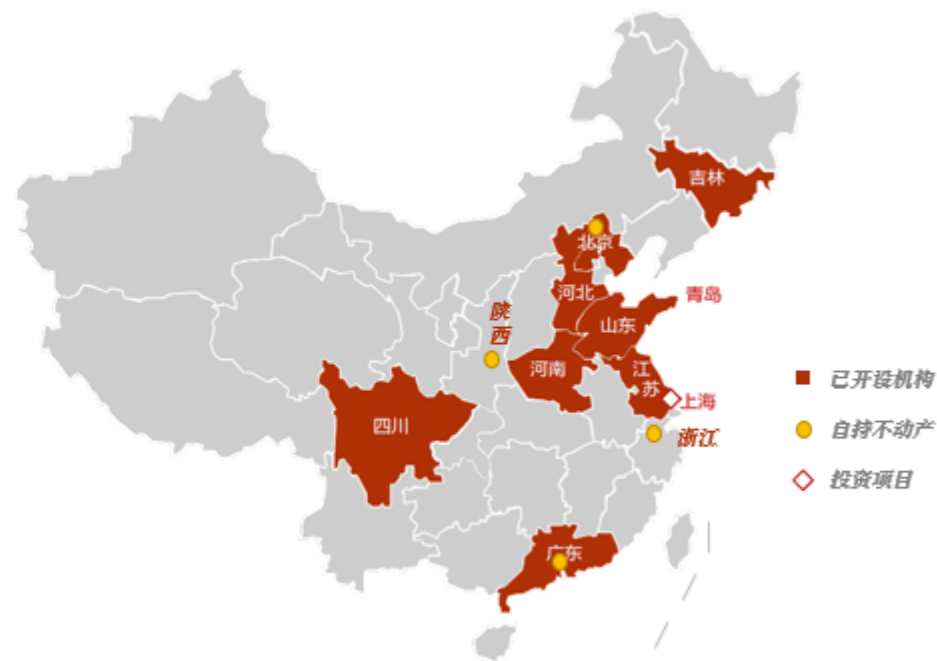
诚信，责任，专业，创新

经营理念

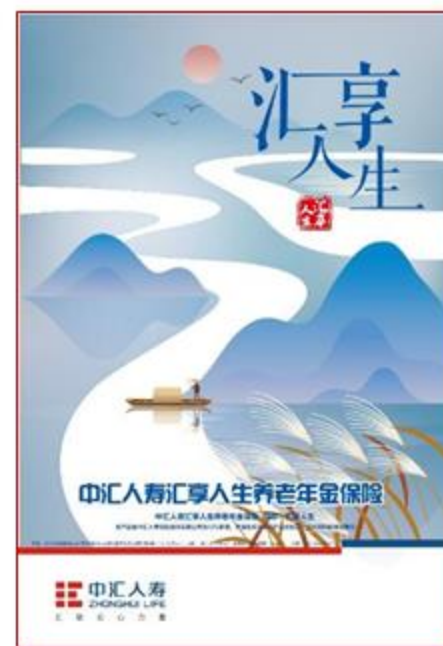
稳健经营，创造价值，
客户至上，服务社会。

服务国家发展大局，满足客户保障需求，守护人民美好生活。

中汇人寿拥有上海、河南、山东、河北、青岛、吉林、四川、江苏、广东、北京10家分公司。
全系统分支机构超**260家**



中汇人寿积极探索税优健康险、专属商业养老险及个人养老金业务产品供给，服务多层次医保体系创新，通过持续升级的健康保障产品体系、财富增值产品体系、养老保险产品体系、增值服务体系，与客户共创美好生活。



汇服务

持续完善“汇服务”基础服务体系，提升客户服务质量、增强专属服务能力，为客户提供更优质、更便捷的服务体验。

汇健康

打造以健康管理、医疗服务和康复护理为主的“汇健康”服务平台，为客户提供覆盖全生命周期的健康保障服务。

汇养老

建设以医养结合、旅居康养为特色的“汇养老”服务平台，满足客户多样化个性化养老需求，成为客户养老金融方案提供者。



- **中汇人寿LOGO**：为红色中国印，由“中”和“汇”组合而成。“中”表明国有金融企业身份，“汇”体现公司汇集天下英才、凝聚团队力量、为新时代国家建设贡献力量的坚定信念。
- **中汇人寿品牌口号**：汇聚安心力量。发挥国有金融企业优势，汇聚各方力量和智慧，为客户、员工、股东等安心工作生活提供保障。
- **深度参与WTT赛事**：中汇人寿作为WTT中国大满贯2024呈献合作伙伴和官方指定保险服务商，为赛事提供全方位保险保障。本届比赛正值75周年国庆，通过央视5套、咪咕等面向全球直播，覆盖观众超1亿人，杨征总裁受邀为赛事颁奖。



中汇人寿成立两年多来，始终以全新的面貌与行业同步前行，积极与同业紧密合作，提供专业、高效的保险服务。

- 在品牌方面，中汇人寿保险股份有限公司荣获年度价值保险品牌、年度合作典范寿险公司两项大奖。
- 在产品方面，中汇人寿爱守护（臻享版）终身重大疾病保险凭借其创新且全面的保险责任，荣获“金理财”年度保障型保险产品奖；中汇人寿鑫传家（臻享版）终身寿险以其突出的产品优势和全面的保险保障，荣获年度长期寿险领航产品大奖。

第十八届中国保险创新大奖
“年度价值保险品牌”



第十八届中国保险创新大奖
“年度合作典范寿险公司”



第四届资本市场投资机构峰会
“政策领航”奖项



中汇人寿“客户互动平台”
2023中国保险业
“数字化转型优秀案例奖”



中汇人寿爱守护（臻享版）终身重大疾病保险
2023“上证·金理财”
年度保障型保险产品奖



中汇人寿鑫传家（臻享版）终身寿险
第四届“今日保·中国保险白象榜”
年度长期寿险领航产品奖



目前，中国已经成为世界上老年人口最多的国。

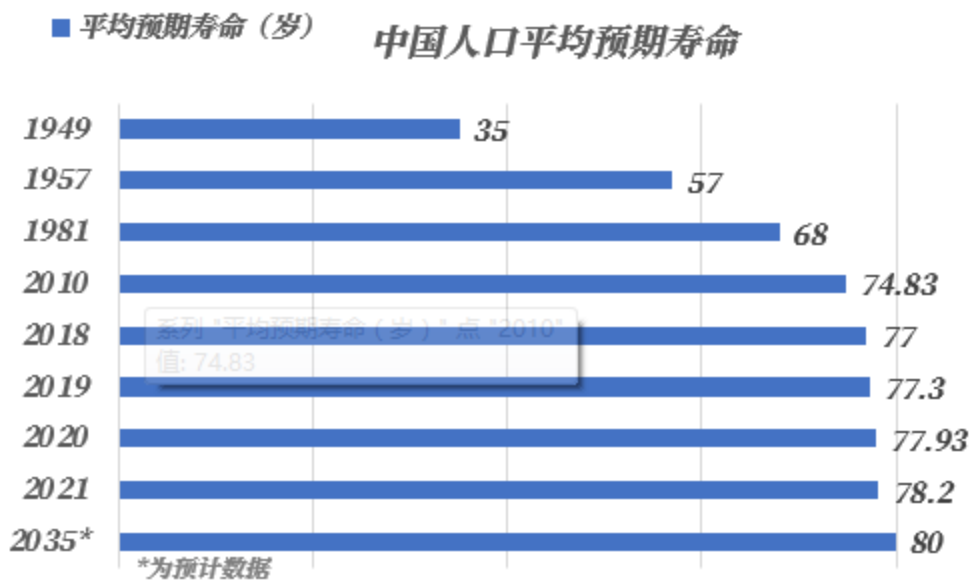
终有一日
你我都将老去!

岁月匆匆，
很快，我们也会成为其中一员...



数据来源：《中国发展报告2020中国人口老龄化的发展趋势和政策》国家统计局

寿比南山固然好，但是能否保证福如东海？



- 《“十四五”国民健康规划》中提出，到2025年，中国的人均预期寿命在2020年基础上**继续提高1岁左右**。
- 展望2035年，人均预期寿命达到**80岁以上**，一二线城市将**突破85岁**，步入世界一流水平。
- 未来长命百岁不再只是少数人

长寿意味着退休后的时间越来越长，需要用钱的日子越来越久...

那时的你...
也许是一位幸福的老人

现在的你，决定着未来的你



选择有底气的幸福

幸福是

退休后依然**有稳定、丰厚的现金流收入**
可以享有**舒适的生活条件**
可以享受**周到的医疗照护**

幸福的你

带着老伴**周游世界**
赏想看的美景
尝想吃的美食
做想做的事情...





每个人都希望有一个品质养老的美好愿景
现在就是准备的时候!

中汇人寿隆重推出

中汇人寿汇享人生（逸享）养老年金保险产品

这是一款领取有保障、领取至终身、领取可规划的养老年金保险，汇享人生，逸享品质养老生活。

汇福气

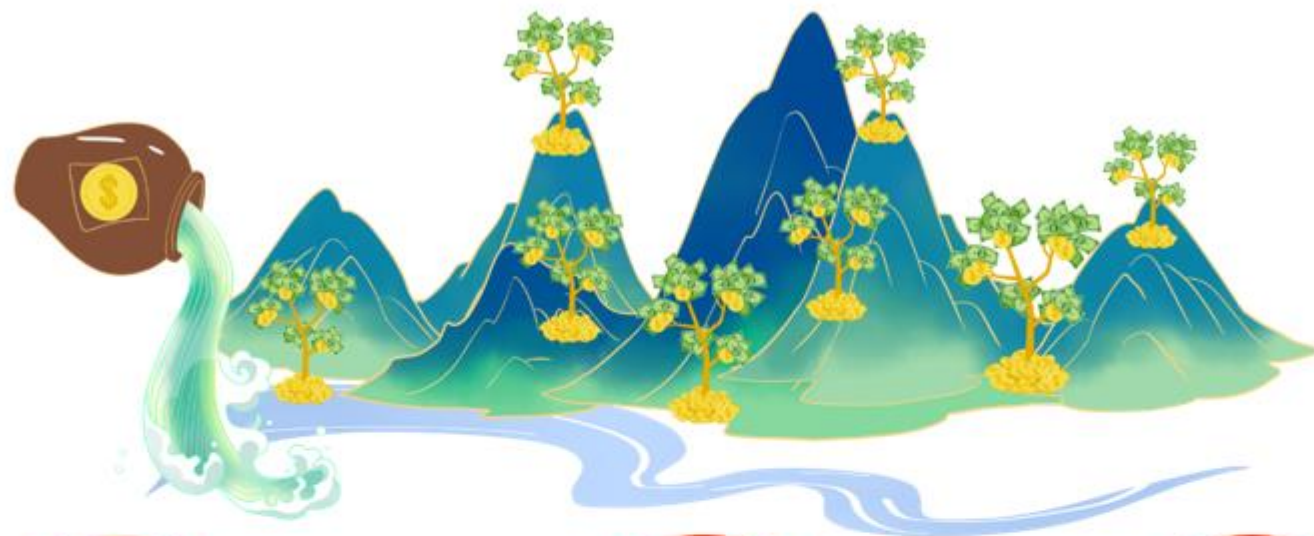
- **领取有保障**：男性被保险人未满60周岁，按年满60周岁后的首个保单周年日开始领取；如已满60周岁，按首个保单周年日开始领取；女性被保险人未满55周岁，按年满55周岁后的首个保单周年日开始领取；如已满55周岁，按首个保单周年日开始领取。
- **身故有保障**：如被保险人身故，按本保险实际支付的保险费与身故时合同的现金价值二者之较大者给付身故保险金。
- **保单可贷款**：贷款上限为贷款时“现金价值净额”的80%。

享人生

- 领取至终身，养老年金源源如水。
- 领取可规划，品质生活水到渠成。
 - a、按年领取，按基本保险金额与已经过完整保单年度数的乘积和基本保险金额与交费年期数的乘积二者之较小者领取。
 - b、按月领取，按年领取金额的0.0841领取。

注：

- 1、若未选择养老年金领取频率，则以年领办理。
- 2、养老年金领取频率自养老年金开始领取日（含）起不得变更。
- 3、养老年金开始领取年龄不得小于投保时国家规定的退休年龄。



确定

+

收益

+

长期

年金给付写入保障合同

养老年金收益且有保障

年金终身领取，与生命等长

产品名称：中汇人寿汇享人生（逸享）养老年金保险（简称：汇享人生逸享）

投保年龄：出生满28天-80周岁

保险期间：终身

交费方式：一次交清、3/4/5/10年交

犹豫期：自签收合同之日起，有15个自然日的犹豫期。如果在此期间解除合同，公司将扣除不超过10元的工本费后退还投保人所支付的全部保险费。犹豫期后解除合同可能会遭受一定损失。

其他权益：减保、保单质押贷款

1. 养老年金开始领取日：

养老年金开始领取年龄不得小于投保时国家规定的退休年龄。养老年金开始领取日如下表所示：

被保险人性别	被保险人投保年龄	养老年金开始领取日
男性	未满60周岁	被保险人年满60周岁后的首个保单周年日
	已满60周岁	首个保单周年日
女性	未满55周岁	被保险人年满55周岁后的首个保单周年日
	已满55周岁	首个保单周年日

2. 养老年金：

养老年金领取频率为年领或月领，投保人可以选择其中一种。养老年金领取频率由投保人和公司在投保时约定，并在保险单上载明。

被保险人于养老年金开始领取日起，在每一养老年金领取日零时生存，公司按下列方式给付养老年金：

本资料仅供参考，具体保险责任、责任免除等事项，以相应产品保险条款及生效保险合同为准。

a.按年领取养老年金的，年领取金额为以下二者之较小者：

- (1) 基本保险金额与已经过完整保单年度数的乘积；
- (2) 基本保险金额与交费年期数的乘积。

b.按月领取养老年金的，月领取金额=年领取金额 \times 0.0841。

第二次及以后的养老年金领取日为养老年金开始领取日之后，合同生效日在每年或每月（按养老年金领取频率确定）的对应日，如当月无对应的同一日，则以当月最后一日为对应日。

若投保人未选择养老年金领取频率，则以年领办理。养老年金领取频率自养老年金开始领取日（含）起不得变更。

3.身故保险金：

被保险人身故，公司按本保险实际支付的保险费与身故时合同的现金价值二者之较大者给付身故保险金，合同终止。

本资料仅供参考，具体保险责任、责任免除等事项，以相应产品保险条款及生效保险合同为准。

因下列情形之一导致被保险人身故的，公司不承担给付保险金的责任：

1. 投保人对被保险人的故意杀害、故意伤害；
2. 被保险人故意犯罪或者抗拒依法采取的刑事强制措施；
3. 被保险人自合同成立或者合同效力恢复之日起2年内自杀，但被保险人自杀时为无民事行为能力人的除外；
4. 被保险人服用、吸食或注射毒品；
5. 被保险人酒后驾驶、无合法有效驾驶证驾驶，或驾驶无合法有效行驶证的机动车；
6. 战争、军事冲突、暴乱或武装叛乱；
7. 核爆炸、核辐射或核污染。

发生上述第1项情形导致被保险人身故的，合同终止，公司向被保险人的继承人（除投保人本人外）退还合同的现金价值。

发生上述其他情形导致被保险人身故的，合同终止，公司向投保人退还合同的现金价值。

其他免责条款

除上述“责任免除”外，合同中还有一些免除或者减轻公司责任的条款，详见产品条款“1.4犹豫期”、“2.4保险责任”、“3.2宽限期”、“3.3效力中止与恢复”、“3.4减保”、“4.2保险事故通知”、“4.5未还款项”、“5.1明确说明与如实告知”、“5.2年龄错误的处理”、“6释义”及其他加粗字体提示的免除或者减轻公司责任的内容。

本资料仅供参考，具体保险责任、责任免除等事项，以相应产品保险条款及生效保险合同为准。

中汇人寿汇享人生（逸享）养老年金保险基本保险金额简表										
年交保险费：1000元 保险期间：终身 单位：元 年龄：周岁										
性别 交费期间 投保年龄	男					女				
	一次交清	3年交	4年交	5年交	10年交	一次交清	3年交	4年交	5年交	10年交
0	84	82	82	82	79	72	70	70	70	68
1	82	80	80	80	77	71	68	69	69	66
2	80	78	78	78	75	69	67	67	67	65
3	79	76	76	76	74	67	65	66	66	63
4	77	74	75	75	72	66	64	64	64	62
5	75	73	73	73	70	64	62	63	63	60
6	73	71	71	71	69	63	61	61	61	59
7	72	69	70	69	67	61	59	60	60	57
8	70	68	68	68	65	60	58	58	58	56
9	68	66	66	66	64	59	57	57	57	55
10	67	64	65	65	62	57	55	56	56	53
11	65	63	63	63	61	56	54	54	54	52
12	63	61	62	62	59	55	53	53	53	51
13	62	60	60	60	58	53	51	52	52	50
14	60	58	59	59	56	52	50	50	50	49
15	59	57	57	57	55	51	49	49	49	47

本资料仅供参考，具体保险责任、责任免除等事项，以相应产品保险条款及生效保险合同为准。

中汇人寿汇享人生（逸享）养老年金保险基本保险金额简表										
年交保险费：1000元 保险期间：终身 单位：元 年龄：周岁										
性别 交费期间 投保年龄	男					女				
	一次交清	3年交	4年交	5年交	10年交	一次交清	3年交	4年交	5年交	10年交
16	58	56	56	56	54	49	48	48	48	46
17	56	54	55	54	52	48	47	47	47	45
18	55	53	53	53	51	47	45	46	46	44
19	53	52	52	52	50	46	44	45	45	43
20	52	50	51	51	49	45	43	43	43	42
25	46	44	44	44	43	40	38	38	38	37
30	40	39	39	39	37	35	33	34	34	32
35	35	34	34	34	33	30	29	29	29	28
40	31	29	29	29	28	26	25	25	25	24
45	26	25	25	25	24	23	22	22	22	21
50	23	22	22	22	21	20	19	19	19	19
55	19	18	18	18	18	17	16	17	17	18
60	16	16	16	17	17	16	16	17	17	18
65	15	15	16	16	17	16	15	16	17	17
70	15	14	14	15	16	15	15	15	16	17
75	13	12	13	13		14	13	14	15	
80	11					13				

本资料仅供参考，具体保险责任、责任免除等事项，以相应产品保险条款及生效保险合同为准。

以40周岁男性为例，年交保险费10万元，保险期间终身，交费期间5年交，养老年金开始领取年龄为60周岁，基本保险金额2900元：

单位：元

保单年度	当年保险费	累计保险费	养老年金（年领）	累计领取养老年金	身故保险金	现金价值（退保金）
1	100000	100000	-	-	100000	39000
2	100000	200000	-	-	200000	106100
3	100000	300000	-	-	300000	203000
4	100000	400000	-	-	400000	333300
5	100000	500000	-	-	500000	495400
6	-	500000	-	-	505300	505300
7	-	500000	-	-	515300	515300
8	-	500000	-	-	525600	525600
9	-	500000	-	-	536200	536200
10	-	500000	-	-	546900	546900
15	-	500000	-	-	603700	603700
20	-	500000	14500	14500	666200	651700
21	-	500000	14500	29000	664500	650000
25	-	500000	14500	87000	657200	642700
30	-	500000	14500	159500	647100	632600
35	-	500000	14500	232000	635900	621400
40	-	500000	14500	304500	622900	608400
45	-	500000	14500	377000	607800	593300
50	-	500000	14500	449500	589700	575200
55	-	500000	14500	522000	568100	553600
60	-	500000	14500	594500	541700	527200
65	-	500000	14500	667000	509600	495100

注：

1. 以上利益演示假定合同未发生减保。
2. 以上利益演示中的“养老年金（年领）”、“累计领取养老年金”、“身故保险金”、“现金价值（退保金）”为保单年度末的数值。
3. 以上利益演示仅供参考，具体的保险责任、责任免除等事项以《中汇人寿汇享人生（逸享）养老年金保险条款》及其有效保险合同为准。

本资料仅供参考，具体保险责任、责任免除等事项，以相应产品保险条款及生效保险合同为准。

业管规则—核保规则

- 1、投保年龄：出生满28天至80周岁。
- 2、缴费方式：一次交清、3/4/5/10年交。
- 3、风险保额累计：本险种不累计风险保额。
- 4、本险种不计入少儿身故限额。
- 5、本险种无可附加以下短期险。
- 6、本险种不涉及体检、生调、临分。
- 7、本险种不涉及健康加费。
- 8、本产品无老客户核保规则。
- 9、职业类别：无限制。
- 10、健康告知书：本险种无需告知。
- 11、本险种无需智能核保校验。
- 12、财务核保：本产品不涉及特殊财务核保要求。
- 13、本险种不校验既往告知、理赔史、非标结论、体检史、生调史。若本险种投保时存在搭配的附加险（未来可能存在），附加险需校验核保通用规则。

THANKS!

感谢聆听

学以致用

知行合一